

ZZHJ/JL-F02-060



正本

No: ZZHJA22-0011-03-06



A22-0011-03

检测报告

TEST REPORT

项目名称: 山东中再生环境科技有限公司
2022 年度环境及污染源检测项目

生产单位: 山东中再生环境科技有限公司

委托单位: 山东中再生环境科技有限公司

项目类别: 委托



山东中再生环境检测有限公司

Shandong Recycling Environmental Monitoring Co., Ltd

山东中再生环境检测有限公司

检 测 报 告

一、基本信息

项目名称	山东中再生环境科技有限公司 2022 年度环境及污染源检测项目		任务编号	A22-0011-03
委托单位	山东中再生环境科技有限公司		联系方式	戴贵松 18315750663
项目地址	临沂市临港经济开发区壮岗镇化工园区		样品来源	采样
采样时间	2022.03.09		检测时间	2022.03.09~2022.03.18
检测类别	地下水			
样品信息	样品名称	样品编码		样品状态
	地下水	A22-0011-03-C0309-(1~11)-1		液态, 包装完好
分包情况	是否分包	否 <input type="checkbox"/> 是 <input checked="" type="checkbox"/>	分包性质	有能力 <input checked="" type="checkbox"/> 无能力 <input type="checkbox"/>
	分包方名称	山东元通监测有限公司	分包方资质证书编号	161512340709
	分包内容	总大肠菌群, 由分包方单独出具报告。		
备注	季度: 地下水例行检测项目			

二、检测依据

样品名称	检测项目	方法依据	检测方法	检出限
地下水	pH 值	HJ 1147-2020	水质 pH 值的测定 电极法	/
	总硬度	GB/T 5750.4-2006	生活饮用水标准检验方法 感官性状和物理指标(7.1 乙二胺四乙酸二钠滴定法)	1.0 mg/L
	浑浊度	HJ 1075-2019	水质 浊度的测定 浊度计法	0.3 NTU
	溶解性总固体	GB/T 5750.4-2006	生活饮用水标准检验方法 感官性状和物理指标(8.1 称量法)	/
	耗氧量	GB/T 5750.7-2006	生活饮用水标准检验方法 有机物综合指标(1.1 酸性高锰酸钾滴定法)	0.05 mg/L
	氨氮	GB/T 5750.5-2006	生活饮用水标准检验方法 无机非金属指标(9.1 纳氏试剂分光光度法)	0.02 mg/L
	硝酸盐氮	GB/T 5750.5-2006	生活饮用水标准检验方法 无机非金属指标(5.2 紫外分光光度法)	0.2 mg/L
	亚硝酸盐氮	GB/T 5750.5-2006	生活饮用水标准检验方法 无机非金属指标(10.1 重氮偶合分光光度法)	0.001 mg/L
	硫酸盐	GB/T 5750.5-2006	生活饮用水标准检验方法 无机非金属指标(1.3 铬酸钡分光光度法(热法))	5 mg/L
	氯化物	GB/T 5750.5-2006	生活饮用水标准检验方法 无机非金属指标(2.1 硝酸银容量法)	1.0 mg/L
	挥发酚类	HJ 503-2009	水质 挥发酚的测定 4-氨基安替比林分光光度法	0.0003 mg/L
	氰化物	GB/T 5750.5-2006	生活饮用水标准检验方法 无机非金属指标 (4.1 异烟酸-吡唑酮分光光度法)	0.002 mg/L
	砷	HJ 694-2014	水质 汞、砷、硒、铋和锑的测定 原子荧光法	0.3 μg/L
	汞			0.04 μg/L
	硒			0.4 μg/L

样品名称	检测项目	方法依据	检测方法	检出限	
地下水	六价铬	GB/T 5750.6-2006	生活饮用水标准检验方法 金属指标 (10.1 二苯碳酰二肼分光光度法)	0.004 mg/L	
	氟化物	GB/T 5750.5-2006	生活饮用水标准检验方法 无机非金属指标(3.1 离子选择电极法)	0.2 mg/L	
	锰	HJ 700-2014	水质 65 种元素的测定 电感耦合等离子体质谱法	0.12 µg/L	
	铁			0.82 µg/L	
	铜			0.08 µg/L	
	锌			0.67 µg/L	
	镉			0.05 µg/L	
	铅			0.09 µg/L	
	铝			1.15 µg/L	
	三氯甲烷			HJ 639-2012	水质 挥发性有机物的测定 吹扫捕集/气相色谱-质谱法
	四氯化碳	0.4 µg/L			
	苯	0.4 µg/L			
	甲苯	0.3 µg/L			
	乙苯	0.3 µg/L			
	二甲苯	对间二甲苯	0.5 µg/L		
		邻二甲苯	0.2 µg/L		
	色度	GB/T 5750.4-2006	生活饮用水标准检验方法 感官性状和物理指标(1.1 铂-钴标准比色法)	5 度	

样品名称	检测项目	方法依据	检测方法	检出限
地下水	嗅和味	GB/T 5750.4-2006	生活饮用水标准检验方法 感官性状和物理指标(3.1 嗅气和尝味法)	/
	肉眼可见物	GB/T 5750.4-2006	生活饮用水标准检验方法 感官性状和物理指标(4.1 直接观察法)	/
	阴离子表面活性剂	GB/T 5750.4-2006	生活饮用水标准检验方法 感官性状和物理指标(10.1 亚甲蓝分光光度法)	0.050 mg/L
	硫化物	GB/T 5750.5-2006	生活饮用水标准检验方法 无机非金属指标(6.1N,N-二乙基对苯二胺分光光度法)	0.02 mg/L
	钠	GB/T 11904-1989	水质 钾和钠的测定 火焰原子吸收分光光度法	0.01 mg/L
	碘化物	GB/T 5750.5-2006	生活饮用水标准检验方法 无机非金属指标(11.2 高浓度碘化物比色法)	0.05 mg/L

三、检测仪器

仪器名称	仪器型号	仪器编号	检定/校准日期
pH 计 (便携)	PHB-4	ZZHJA24-01	2021/7/30
便携式浊度计	WZB-175	ZZHJA19-01	2021/5/8
可见分光光度计	T6 新悦	ZZHJA30-01	2021/5/8
电子天平	AR2140	ZZHJB01	2021/5/8
紫外可见分光光度计	TU-1810PC	ZZHJA31-01~02	2021/5/8
离子计	PXSJ-216F	ZZHJA45	2021/5/8
原子荧光光度计	PF32	ZZHJA33	2021/5/8
电感耦合等离子体质谱仪	7900	ZZHJA43	2021/3/12
气相色谱-质谱联用仪	7890B、5977B	ZZHJA39	2020/9/27
本页以下空白			

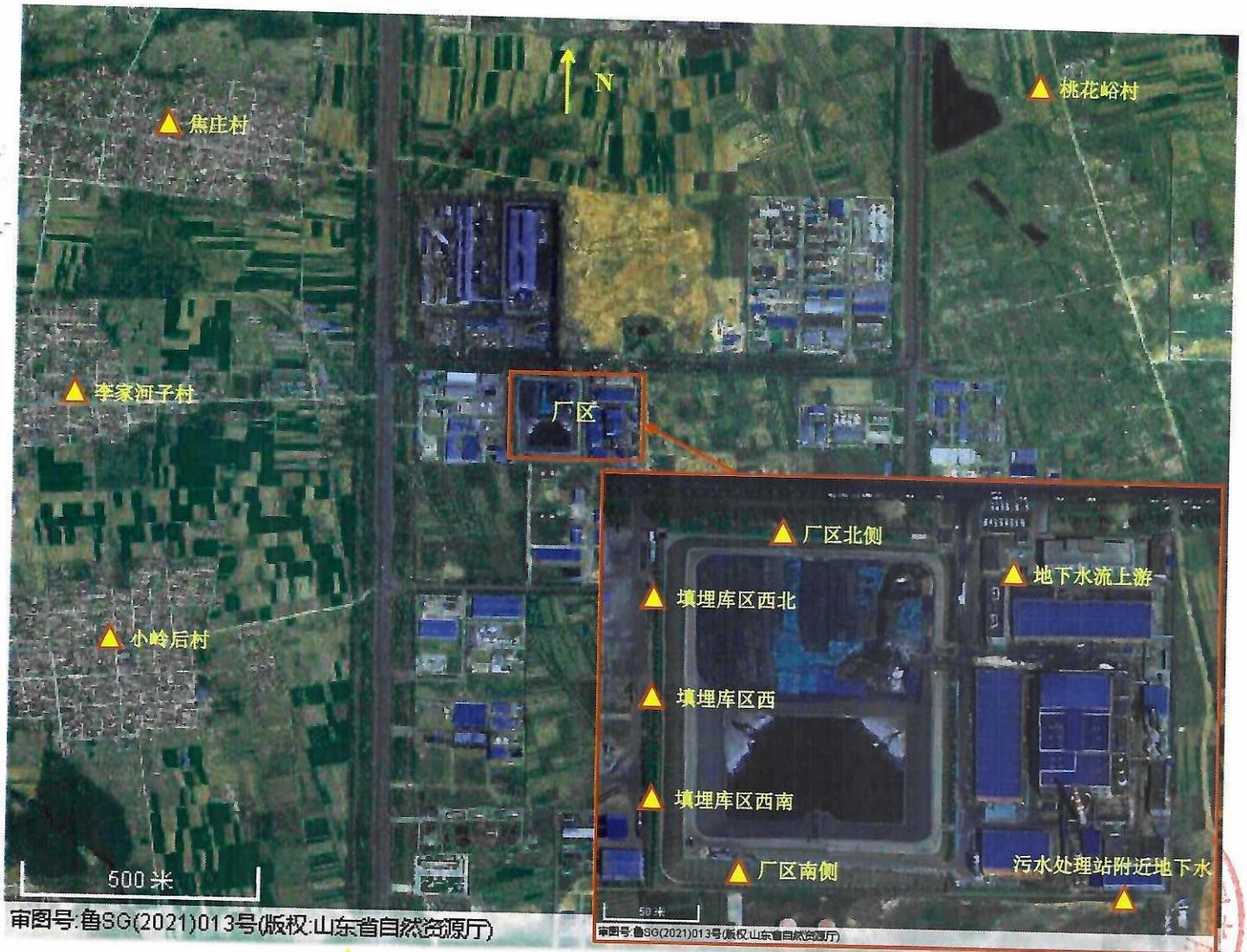
四、检测结果

采样日期		2022.03.09										
检测点位	地下水流 上游	厂区北侧	填埋库区 西北	填埋库区 西	填埋库区 西南	厂区南侧	污水处理 站附近地 下水	桃花峪村	焦庄村	李家河子 村	小岭后村	
检测项目	第一次	第一次	第一次	第一次	第一次	第一次	第一次	第一次	第一次	第一次	第一次	
pH 值 (无量纲)	7.2	7.3	7.3	7.2	7.2	7.3	7.4	7.1	7.2	7.2	7.3	
总硬度 (mg/L)	416	416	362	412	443	441	258	273	337	347	368	
浑浊度 (NTU)	2.1	2.0	1.8	2.1	1.9	2.2	1.9	2.0	2.1	2.0	2.2	
溶解性总固体 (mg/L)	790	760	623	787	815	810	516	476	642	569	619	
耗氧量 (mg/L)	1.88	0.88	1.12	1.58	1.90	1.92	2.57	0.83	2.87	2.80	2.70	
氨氮 (mg/L)	0.05	0.03	0.16	0.07	0.13	0.03	0.44	0.17	1.72	1.76	1.64	
硝酸盐氮 (mg/L)	11.4	11.6	15.1	12.4	11.9	9.4	6.0	20.5	8.2	6.9	7.2	
亚硝酸盐氮 (mg/L)	0.001	0.005	0.003	0.002	0.002	0.004	0.011	0.022	0.015	0.013	0.014	
硫酸盐 (mg/L)	112	207	115	83	101	134	78	42	95	97	97	

采样日期		2022.03.09										
检测点位	检测频次	地下水流 上游	厂区北侧	填埋库区 西北	填埋库区 西	填埋库区 西南	厂区南侧	污水处理 站附近地 下水	桃花峪村	焦庄村	李家河子 村	小岭后村
检测项目		第一次	第一次	第一次	第一次	第一次	第一次	第一次	第一次	第一次	第一次	第一次
氯化物 (mg/L)		90.8	75.7	122	241	226	203	91.2	56.4	83.7	66.8	95.9
挥发酚 (mg/L)		0.0008	0.0006	0.0008	0.0007	0.0009	0.0008	0.0011	0.0008	0.0011	0.0012	0.0010
氰化物 (mg/L)		<0.002	<0.002	<0.002	<0.002	<0.002	<0.002	<0.002	<0.002	<0.002	<0.002	<0.002
砷 (µg/L)		<0.3	<0.3	<0.3	<0.3	<0.3	<0.3	0.5	<0.3	<0.3	0.3	0.4
汞 (µg/L)		<0.04	<0.04	<0.04	<0.04	<0.04	<0.04	<0.04	<0.04	<0.04	<0.04	<0.04
硒 (µg/L)		<0.4	<0.4	0.9	0.7	0.8	0.7	0.7	0.8	0.9	0.5	0.6
六价铬 (mg/L)		<0.004	<0.004	<0.004	<0.004	<0.004	<0.004	<0.004	<0.004	<0.004	<0.004	<0.004
氟化物 (mg/L)		0.8	0.7	0.7	0.6	0.8	0.8	0.9	0.9	0.9	0.9	0.9
锰 (µg/L)		9.23	8.52	0.25	0.22	1.68	3.86	0.25	1.24	4.02	2.04	2.05
铁 (µg/L)		7.70	7.27	<0.82	<0.82	<0.82	<0.82	2.34	1.14	9.92	9.62	9.20

采样日期		2022.03.09										
检测点位	检测频次	地下水流	厂区北侧	填埋库区	填埋库区	填埋库区	厂区南侧	污水处理	桃花峪村	焦庄村	李家河子	小岭后村
		上游	第一次	西北	西	西南	第一次	站附近地	第一次	第一次	第一次	第一次
二甲苯 (µg/L)		ND	ND	ND	ND	ND	ND	ND	ND	ND	ND	ND
色度 (度)		5	5	5	10	5	5	5	5	5	5	5
嗅和味		等级: 0, 强度: 无	等级: 0, 强度: 无	等级: 0, 强度: 无	等级: 0, 强度: 无	等级: 0, 强度: 无	等级: 0, 强度: 无	等级: 0, 强度: 无	等级: 0, 强度: 无	等级: 0, 强度: 无	等级: 0, 强度: 无	等级: 0, 强度: 无
肉眼可见物		无	无	无	无	无	无	无	无	无	无	无
阴离子表面活性剂(mg/L)		<0.050	<0.050	<0.050	<0.050	<0.050	<0.050	<0.050	<0.050	<0.050	<0.050	<0.050
硫化物(mg/L)		<0.02	<0.02	<0.02	<0.02	<0.02	<0.02	<0.02	<0.02	<0.02	<0.02	<0.02
钠(mg/L)		42.0	41.2	29.8	32.8	40.8	50.4	79.9	23.0	43.4	49.9	47.7
碘化物(mg/L)		<0.05	<0.05	<0.05	<0.05	<0.05	<0.05	0.08	<0.05	0.60	0.20	0.25
备注	“ND”表示各分项检测结果均低于方法检出限。											

五、附件 (检测布点示意图)



审图号:鲁SG(2021)013号(版权:山东省自然资源厅)

审图号:鲁SG(2021)013号(版权:山东省自然资源厅)

↑——示意图方向标 ▲——地下水检测点位

采样人员: 邱新磊、张翰林

检测分析人员: 邱新磊、张翰林、程海红、郑伟伟、邵婷、王增豪、马梦然、王东方

编制人: 丁记

审核人: 杨

授权签字人: 姜新磊

签发日期: 2022年3月25日

山东中再生环境检测有限公司
(检测专用章)

报告结束